

Il carcinoma della cervice uterina localmente avanzato

(I)

Dott.ssa Annamaria Cerrotta

***Fondazione IRCCS Istituto Nazionale dei Tumori
S.C. Radioterapia Oncologica II***

EPIDEMIOLOGIA

- NEL MONDO, IL TUMORE DELLA CERVICE UTERINA È AL 3° POSTO TRA I TUMORI PIÙ FREQUENTI, NEL 60% DEI CASI LE DONNE HANNO < DI 50 ANNI ED È LA 4° CAUSA DI MORTE.¹
- RAPPRESENTA CIRCA IL 9% DEL TOTALE DEI TUMORI FEMMINILI.¹
- > 85% DEI CASI INSORGE NEI PAESI IN VIA DI SVILUPPO.^{1,2}
- È IL PRIMO CANCRO RICONOSCIUTO DALL'OMS COME TOTALMENTE RICONDUCIBILE AD UN AGENTE INFETTIVO: **IL PAPPILLOMA VIRUS UMANO**.^{1,2}
- ATTUALMENTE, **I PROGRAMMI DI SCREENING CONSENTONO UNA DIMINUZIONE DELL'INCIDENZA DEL TUMORE DELLA CERVICE SOLO NELLE DONNE DI ETÀ TRA 30 E 70 ANNI**, LASCIANDO I TASSI RELATIVAMENTE INVARIATI NELLE DONNE PIÙ GIOVANI O PIÙ ANZIANE.¹

1. Jemal A, Bray F et al. Global cancer statistics. CA Cancer J Clin 2011 Mar-Apr; 61(2):69-90. Epub 2011 Feb 4. Erratum in: CA Cancer J Clin 2011 Mar-Apr; 61(2):134
2. Colombo N et al Cervical Cancer ESMO Clinical Practice Guidelines_Ann Oncol 2012-vii27-32
3. Linee Guida AIOM 2015_Utero

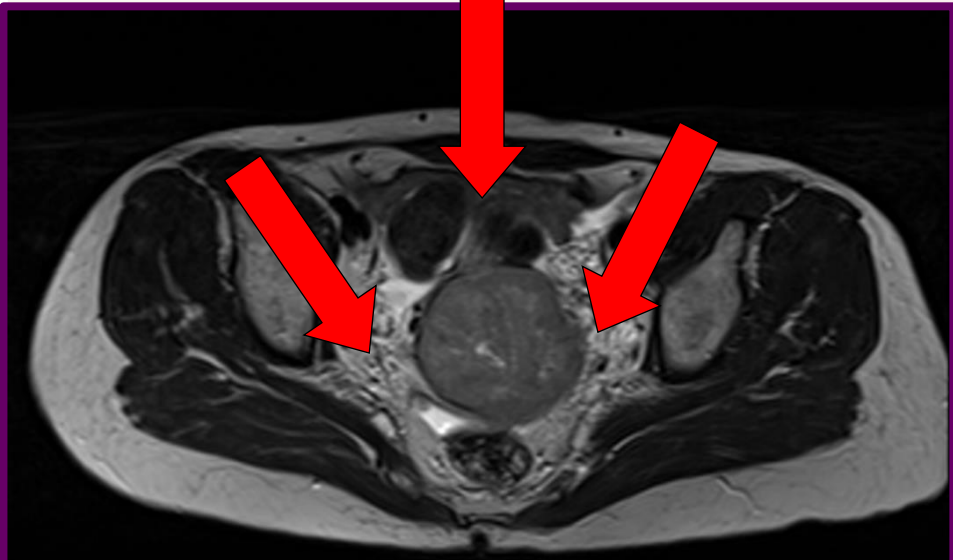
ISTOLOGIA

- **CARCINOMA SPINOCELLULARE (85%)**
- **ADENOCARCINOMA (10-12%)**
- **ALTRI TUMORI EPITELIALI (3-5%)**

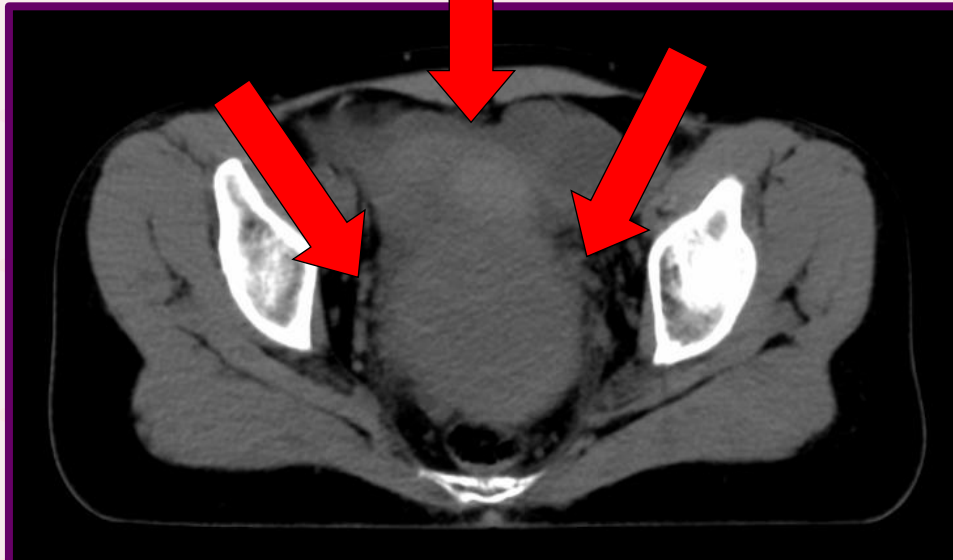
DIAGNOSI E STADIAZIONE

- VISITA GINECOLOGICA
- BIOPSIA
- RM PELVI
- PET TC
- TC TORACE – ADDOME – PELVI CON MDC E.V.
- OPZIONALE RETTOSCOPIA E/O CISTOSCOPIA



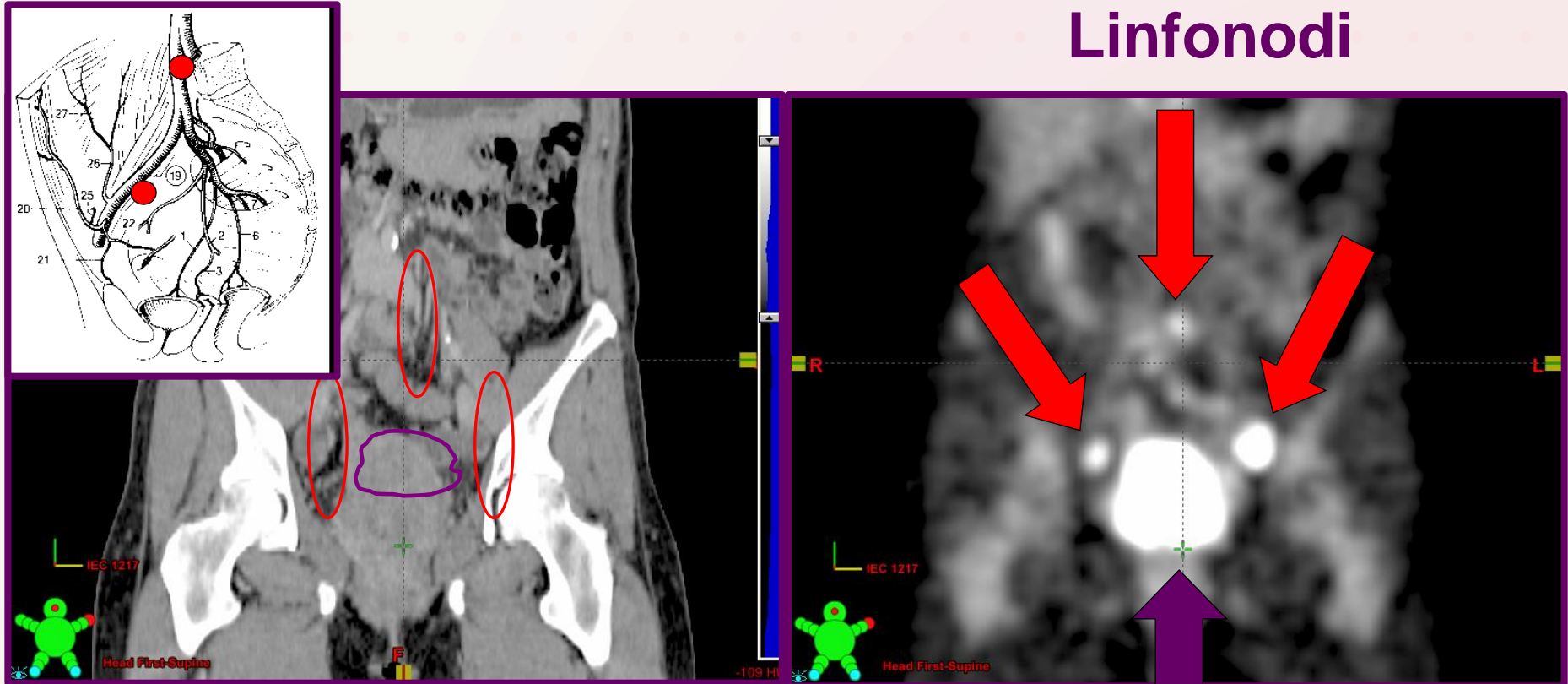


RM



TC


PET – CT (FDG) ALLA DIAGNOSI



Linfonodi

Neoplasia primaria

CARCINOMA DELLA CERVICE UTERINA

STADIO FIGO 2009	
Stadio I	Neoplasia confinata alla cervice
IA	Diagnosi solo istologica
IA1	Invasione stromale ≤ 3 mm in profondità e ≤ 7 mm in estensione
IA2	Invasione stromale ≤ 5 mm in profondità e ≤ 7 mm in estensione
IB	Neoplasia visibile o lesione microscopica $> IA2$
IB1	Tumore diametro ≤ 4 cm
 IB2	Tumore diametro > 4 cm
Stadio II	Neoplasia estesa oltre l'utero ma non alla parete pelvica e/o al 1/3 inferiore della vagina
IIA	Interessamento vaginale non parametricale
IIA1	Interessamento vaginale non parametricale e diametro ≤ 4 cm
IIA2	Interessamento vaginale non parametricale e diametro > 4 cm
IIB	Interessamento parametricale

CARCINOMA DELLA CERVICE UTERINA

STADIO FIGO 2009	
Stadio III	Neoplasia estesa alla parete pelvica e/o al 1/3 inferiore della vagina
IIIA	Estensione al 1/3 inferiore della vagina
IIIB	Estensione alla parete pelvica
Stadio IV	Invasione della mucosa vescicale e/o rettale e/o metastasi a distanza
IVA	Invasione della mucosa vescicale e/o rettale
IVB	Metastasi a distanza

RADIO-CHEMIOTERAPIA ESCLUSIVA NEL CARCINOMA DELLA CERVICЕ UTERINA

**COSTITUISCE LO STANDARD DI TRATTAMENTO
PER GLI STADI LOCALMENTE AVANZATI**